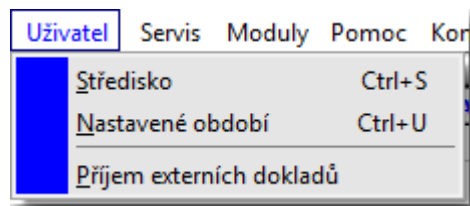


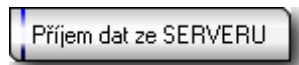
# PŘÍJEM EXTERNÍCH DOKLADŮ

## (Příjemka-Výkup)

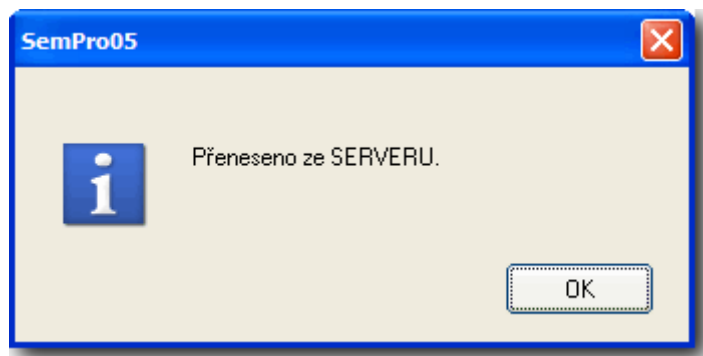
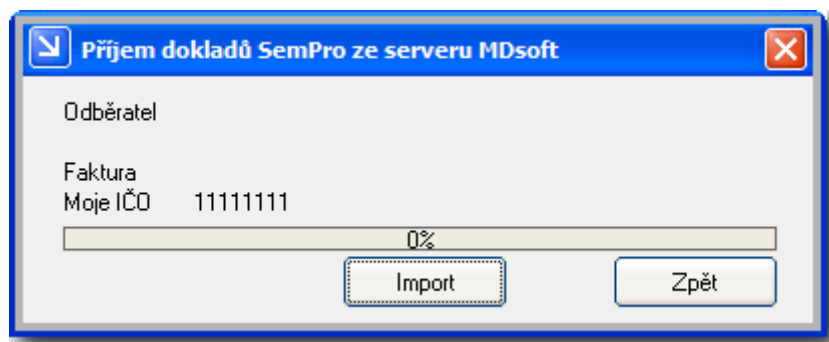
Na cílovém středisku (Odběratel) je v modulu *Příjem-Výkup* v nabídce *Uživatel* nová volba *Příjem externích dokladů*



Pro stažení dat ze serveru použijte tlačítko



Vlastní stahování spustíte potvrzením tlačítka *Import*



O úspěšném dokončení operace jste informováni programem.

# VYTVOŘENÍ NOVÝCH DOKLADŮ

## (Příjemka-Výkup, Skladová karta)

Pokud na serveru byla nalezeny odpovídající doklady, zobrazí se seznam nově přijatých dokladů.

načti doklady

**Přijem externích dokladů**

Přijem dat ze SERVERU

Typ dokladů  
☐ Dodací listy  
☒ Faktury

načti doklady

Zavřít

☒ všechny doklady

Přijaté doklady

ICO dodavatel	Dodavatel	Číslo dokladu	Faktura	Datum dokl.	Znak dodáv.	Dispozice	Číslo DL	Naše PV	KODPAR
11111111	JRD Matlavice	2010110001	2010110001	30.4.2010	1		2010110001	2010220002	Podblanicko Louňovice

Vytvoření dokladu  
 Přijem faktury  
 Zobrazení dokladu  
 Smazání dokladu

Řádky dokladu

Partie	Lon	Iden	Osivo	Množství	MJ	PC	DPH	Počet ob	POPIS	druh	odrůda	gen
09-1111-11100-22	0	31	ŘEPKA OZIMÁ CANDO	C1	10	VJ	4750	10	0	26	9869	

Založení s.karty  
 S.karty =NC

V tuto chvíli je možnost údaje z těchto dokladů přenést do vašich nových interních dokladů (PV,SklKarta).

Vytvoření dokladu

Pokud neexistuje je nutné založit skladové karty nových partií. Potvrzením tlačítka se spustí modul „Skladové karty“ kde se vytvoří nová skl. karta (potvrdíte tlačítkem „Zapsat“)

Založení s.karty

Stejně tak je vám umožněno tyto externí doklady si prohlédnout nebo vytisknout!

Zobrazení dokladu

Řádky dokladu

Partie	Lon	Iden	Osivo	Množství	MJ	PC	DPH	Počet ob	POPIS	druh	odrůda
09-1111-11100-22	0	0	ŘEPKA OZIMÁ CANDO	C1	10	VJ	4750	10	0	26	9869

*A* *B*

**Partie** 09-1111-11100-22 **31** **Středisko** 22 **Skladová karta**

Hlavička Obal, mořidla ULČ Seznam ULČ Ostatní Poznámky

Partie 091110022 podnik 1111 lomení 31 09-1111-11100-22 Místo, sklad

Povoz.pac. Původní partie

Druh 26 ŘEPKA OZIMÁ

Odrůda 9869 CANDO H

Nomenklatura --VYHLEDAT-- ŘEPKA OZIMÁ CANDO C1 VJ

Popis

Dodavatel 22222222 JRD Matlavice

Košice

ZD HOŠÍN

ZUSTATEK 0

Poč. stav 0

Plán výroby 0

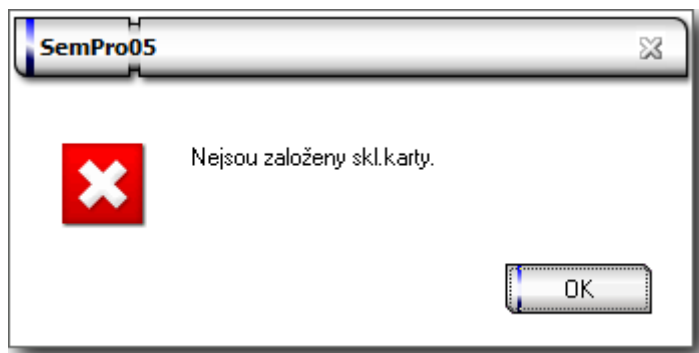
Rezervace 0

NC 4750

PC 0

Zapsat  
 Zrušit  
 Zpět

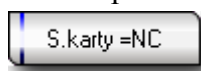
V případě, že neexistuje skladová karta, program vás na tuto skutečnost upozorní při vytváření dokladu!



U osivových partií (dlouhá partie) systém vždy vyžaduje založení nové skladové karty!

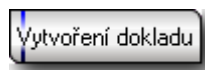
U krátkých partií (merkantil, obaly, mořidla) není nutné pro opakovaný nákup vždy zakládat novou skl. kartu (např. opakovaný nákup pytlů za shodnou cenu). Lze použít již existující a na ní pouze fakturované množství přijmout.

K tomu poslouží tlačítko:



Zobrazí existující skl. karty s odpovídající nákupní cenou, na kterou se přijímané množství naskladní.

Po založení skladových karet vytvoříte nový interní doklad PV



Číslo dokladu

**Příjemka - Výkup**

Hlavička Rekapitulace Kč Doplnující Množitel

Datum: 20.05.2010 IČ: 11111111 DIČ:   
 Dispozice:  Dodavatel: ZD Chvojkovice Brod  
 Dealer:  Chvojkovice  
 Druh příjmu: 1  
 Čís. dokladu dodavatele:  373 41 Hluboká nad Vltavou  
 Vystavil:  Kód partnera: ZEMĚDĚLSKÁ SPOL. DUB

Zapsat  
Zpět

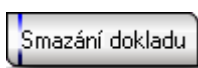
Partie	Lo	Nomenklatura	NAZEVOSIVA	Množství	MJ	NC	%D	Avízo
09-1111-11100-22	31	011711005042	ŘEPKA OZIMÁ CANDO C1	10	VJ	4 750,00	0	

Přidat  
Opravit  
Zrušit

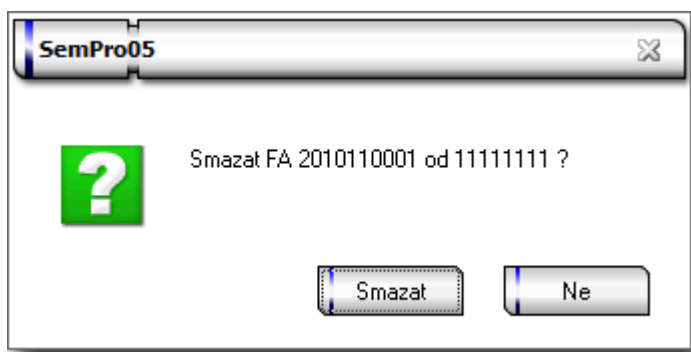
*Red arrows point to '09-1111-11100-22' (labeled A) and 'ŘEPKA OZIMÁ CANDO C1' (labeled B).*

Vytvoří se kompletní doklad PV1. Tímto je celá operace přenosu dat dokončena!

- naše PV – vyplněno=doklad přijat do systému=nelze opravovat a pokud byl odeslán ještě jednou jen SMS ale už se nepřijme!
- Nezpracovaný a zasláný znovu se celý přepíše!!



Smazání dokladu ze seznamu dokladů, který není přijatý



# PŘÍJEM FAKTURY

(elektronický externí doklad)

Na cílovém středisku (Odběratel) je v modulu *Příjem-Výkup* v nabídce *Uživatel /Příjem externích dokladů* nová nabídka „*Příjem faktury*“.

Příjem faktury

Číslo VN	Partie	Lož	Název osiva	Množství	MJ	PC	Číslo PV	Partie	Lož	Název osiva	Množství	MJ	Nomenklatu	
2010110001	09-11111-11100-22	0	REPKA OZIMÁ CANDO	C1	10	VJ	2010770001	09-11111-11100-22	30	REPKA OZIMÁ CANDO	C1	10	VJ	011711005

Pokud byl původní doklad (DL) zpracován elektronicky - pak při doručení dokladu Faktury (opět elektronicky – viz příjem externích dokladů) systém umožní přiřazení údajů z Faktury k odpovídajícím dokladům (PV, SklKarta)

Přiradit partii

včetně doplnění tzv. *červeného čísla*

Dosadit čč.

Evidenční číslo došlé faktury:

2010045

Zapsat Zpět

Označit fakturu

Nakonec je potřeba přezkontrolovat příslušný doklad PV a opravit na něm položku „Druh příjmu“ na 1 – z Fa

Pozor

Zkontrolujte doklady PV:  
2010770001

OK