



SemPro05

programový modul

ŽÁDOST O UZNÁNÍ VZORKU

Založení nového dokladu

- Hlavní nabídka/Nový doklad – do formuláře jsou načteny údaje z dokladu, na kterém se právě nacházíte (pro výmaz těchto údajů slouží tlač. **Smazat text**)
- záložka Hlavička – zadejte vstupní údaje dokladu, ČSO se načítá z nastavení, je možné je změnit

SemPro05 - Žádost o uznání vzorku

Hlavní nabídka Uživatel Servis Pomoc Konec

Seznam žádostí o uznání vzorku

Rok	Sezona	Partie	ZADOST_0	ČSO	Druh	Odrůda	Stupeň	Množství	MJ	Datum
2007	2/07	07-0273-07083-01	U	110	Festulolium	Hykor	C1	4630	kg	11.2.2008
2007	2/07	07-0273-07048-01	1	110	kostřava rákosovitá	Kora	C1	280	kg	11.2.2008
2007	2/07	07-0273-07103-02	U	110	Festulolium	Perun /4n/	E	900	kg	11.2.2008
2007	2/07	07-0273-07052-01	U	110	kostřava rákosovitá	Kora	C1	7850	kg	13.2.2008
2007	2/07	07-0273-70532-01	U	110	jetel luční dvouseč.	Rezista /4n/	SE2	895	kg	14.2.2008
2006	2/07	06-0273-06019-03	U	110	jílek mnohokvětý	Lubina /4n/	E	10055	kg	19.3.2008
2008	2/07	08-0356-00955-04	1	110	jílek jednoletý	Jivet /4n/	C1	10200	kg	19.3.2008
2008	1/08	08-0273-70532-02	U	110	jetel luční dvouseč.	Barfiola /4n/	SE2	9920	kg	2.4.2008

Partie **08-0273-70532-02** ČSO **110** Sezona **1/08** **Žádost o uznání vzorku**

Hlavička Seznam žádostí Brambory - mechanický rozbor ULC

Partie **2008** **0273** **70532** **02** **Př** žádost o uznání osiva CZP **0273**

rozbor provede Pověřená osoba: OLSEED, a.s., Štítného 604/25, 779

Druh **31** **jetel luční dvouseč.** Odrůda **9019** **Barfiola /4n/** **SE2** ☐ šlo na ÚKZÚZ

000310901902 **jetel luční Barfiola /4n/SE2**

ULČe **7-0273-70532/U/7** Množství **9920** **kg** Obal **pytle a 15kg** Počet **326**

P Brutto **10000** Obal 2 **0** Počet **0**

4. - 10. Návěsky **tuzemská** Číslo **89001001-89001400**

Ošetření **nemořeno** Další požadavky **Žádáme o vystavení ISTA certifikátu**

Mořidlo **02.04.2008** Úřední záznam **Číslo kontraktu: WS0703**

Místo odběru **Horní Cerekev** **02.04.2008** **15** Datum **02.04.2008** **15**

☐ Opakovat při HH ☐ Uznat nižší ☐ Vzorek na VZ

Zapsat **Zpět** **Zrušit**

Ovládání programu Počet: 244 Množství: 1 329 889.8000

Středisko 110 ☒ všechna střediska ☐ prohlášení všech žádostí **servis** **aktualizovat** **konec**



Tlačítka pro posun po řádcích dokladů v seznamu dokladů



nabídka přihlášky porostů podle čísla partie

Seznam přihlášek porostů

CISLO_PRIH	DAT_TISKU	MNOZITEL	ICO	NAZEVPODNI	SIDLO	ULICECISLO
70533	4.7.2007	0	60321482	Šlechtitelská stanice	Hladké Životice, s.r.o.	Fulnecká 95

Převzít **Zpět**

Hledat

Prohledávat:

Co hledat:

ADSORBENT IZ 8 KG/T

BOB OBECNÝ	
BOB OBECNÝ CHLUMECKÝ	C1
BOB OBECNÝ MERKUR	00
BOB OBECNÝ MERLIN	C1
BOB OBECNÝ MERLIN	C2

převzít **storno** zobrazit výběr hledat i části

vyberte druh
(použijte tlač. přímo, nebo pomocí interaktivního vyhledávání (L-tlač. myši v názvu sloupce), po jednotlivých položkách se pohybujete pomocí myši nebo kláves: Tab či Enter

Pokud novou žádost zadáváte s pomocí údajů z přihlášek porostů, doplní se na první řádek ULČ z tohoto dokladu



tlačítko nabídne další přihlášky uložené v systému – od stejného množitele, pro tentýž druh, odrůdu a stupeň

Seznam přihlášek porostů

CISLO_PRIH	DAT_TISKU	MNOZITEL	ICO	NAZEVPODNI	SIDLO	ULICECISLO
70506	23.2.2007	0	60321482	Šlechtitelská stanice	Hladké Životice, s.r.o.	Fulnecká 95
07084	21.3.2007	0	60321482	Šlechtitelská stanice	Hladké Životice, s.r.o.	Fulnecká 95
07089	21.3.2007	0	60321482	Šlechtitelská stanice	Hladké Životice, s.r.o.	Fulnecká 95
70528	15.3.2007	0	60321482	Šlechtitelská stanice	Hladké Životice, s.r.o.	Fulnecká 95
70529	15.3.2007	0	60321482	Šlechtitelská stanice	Hladké Životice, s.r.o.	Fulnecká 95
70530	15.3.2007	0	60321482	Šlechtitelská stanice	Hladké Životice, s.r.o.	Fulnecká 95

Převzít **Zpět**

Hlavička Brambory - mechanický rozbor

Hlízy jiných odrůd

Hlízy napadené nebo poškozené:

- mrazem nebo zapařením
- mokrou hnilobou
- suchou hnilobou
- plísní bramborovou
- mechanicky nebo škůdci
- strupovitostí obecnou
- vločkovitostí
- silné šednutí, černání dužiny
- silnou rzivostí dužiny

Příměs zeminy a jiných nečistot

Hlízy podsadbové

Hlízy nadsadbové

Velikost třídění

Rozbor provedl

- záložka **Brambory-mechanický rozbor** – hodnoty rozborů pokud je doklad vystavován pro odrůdy brambor

- záložka **ULČ** – č. uznávacího listu, hodnoty testů (čistota, nečistoty, klíčivost, vlhkost, MKS...)

- nový doklad uložíte potvrzením tlačítka **Zapsat**
- tlačítkem **Zpět** ukončíte doklad bez uložení a program se vrátí do seznamu dokladů

Hlavička Brambory - mechanický rozbor ULČ

ULČ Vystaven Přijato

Uznáno ve stupni Ukončení zk.

Zobrazit ULČ **Načíst ULČ**

Čistota	Nečistoty	JRD	Po.dnů	Klíčivost	Tvrdá s.	Vadné k.	Vlhkost	MKS	HTS
<input type="text"/>	<input type="text"/>	<input type="text"/>	<input type="text"/>	<input type="text"/>	<input type="text"/>	<input type="text"/>	<input type="text"/>	<input type="text"/>	34,6

Složení nešk.nečis.

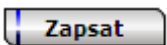
Semena jin.ros.dru.

Zdravotní stav osiva

Další stanovení

Oprava dokladu

V seznamu dokladů nastavte aktuální řádek na doklad, který chcete opravit

- Hlavní nabídka/Oprava dokladu – změny je povoleno provádět pouze v dokladech, které nejsou označeny přenosem na ÚKZÚZ !
- Změny opět uložíte pomocí tlačítka 

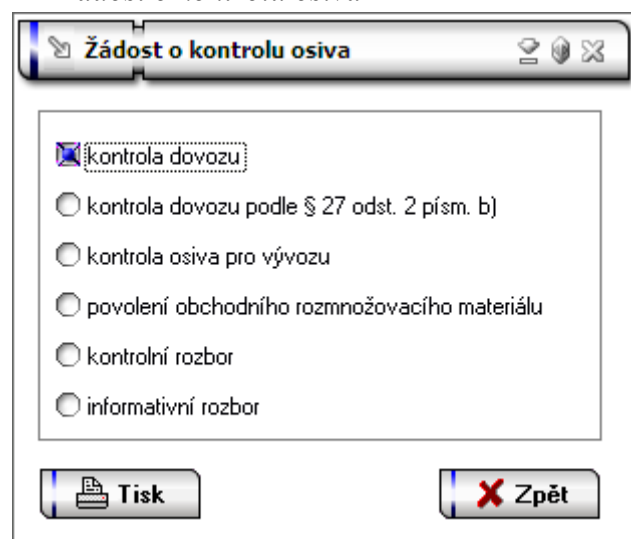
Tisk dokladu

- Příkaz pro tisk formuláře „Žádosti o uznání osiva“ pro zvolený doklad

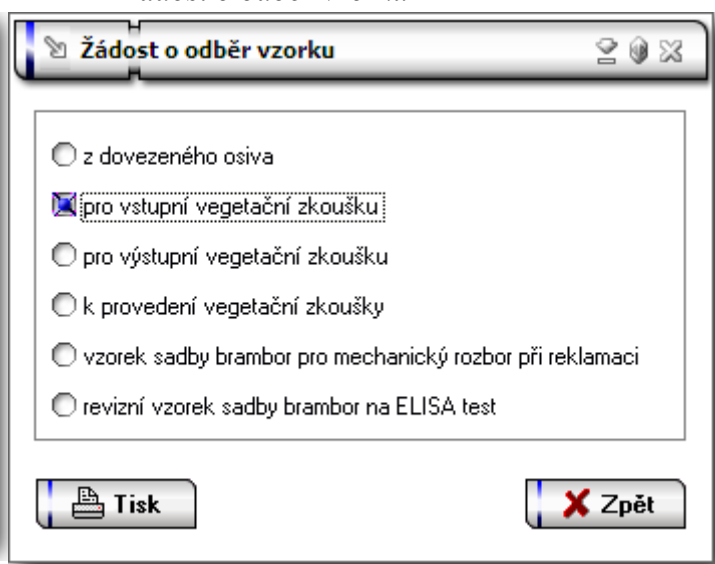
Tisk ostatních žádostí

- Tato volba umožní tisk těchto typů žádostí:

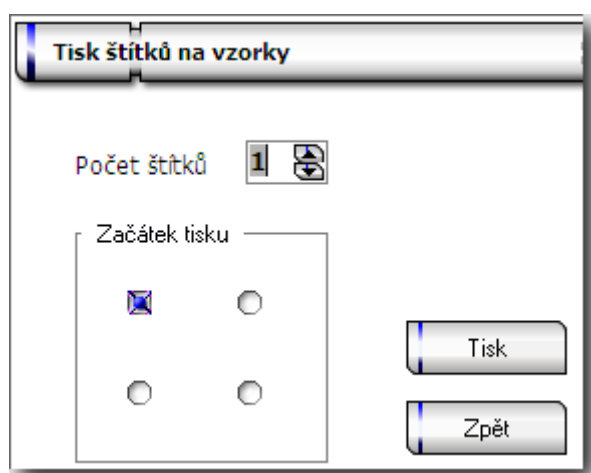
Žádost o kontrolu osiva



Žádost o odběr vzorku



Štítek na vzorek



Další volby tisku:

- Výsledek mech. rozboru sadby
- Tisk Žádosti v AJ
- Prohlášení o moření osiva

Sestavy

Sestava ULČ

Od data: 01.02.2006 15
Do data: 16.03.2006 15 ☐ Jen sezona

Vybraná ČSO 121,333,211

Vybrat
☒ Všechny
☐ Uznané ve stupni
☐ Sestupně
☐ Zamítnuté
☐ Nerozhodnuté

Seřadit dle
☒ partie
☐ datum vystavení
☐ druh, odrůda
☐ ČSO, partie
☐ středisko, druh, odrůda

Vybráno žádostí 0

Generuj **Zpět**

Sestava
[dropdown menu] **Tisk**

Volba pro specifikaci sestavy ze seznamu žádostí

vyberte časový interval, pokud požadujete pouze určitá střediska, aktivujte tlačítko „Vybraná ČSO“ a do řádku pod ním запиšte čísla těchto středisek (*oddělovat čárkou!*), určete typ žádosti a způsob třídění

Generuj = výběr ze seznamu

žádostí podle zadání (počet vybraných žádostí je zobrazen)

– Dále vyberte formulář pro sestavu

Sestava
[dropdown menu]
Seznam ULČ
Seznam ULČ + údaje
Seznam ULČ+údaje+mořidla
Suma za podnik - druh

Tisk

– Tisk potvrďte tlačítkem „Tisk“

POZOR!

Tlačítko je určeno pro otevření šablony formuláře vybrané žádosti a její úpravu.

Generace dat pro ÚKZÚZ

The dialog box is titled "Generace dat pro přenos žádostí na ÚKZÚZ". It contains two main sections: "Definice výběru" and "Výstup dat".

Definice výběru:

- Od data:** 01.02.2006 (calendar icon)
- Do data:** 06.03.2006 (calendar icon)
- ☒ Pouze neodeslané
- ☒ všechna ČSO: jakastred (dropdown arrow)
- ÚKZÚZ:** (empty dropdown arrow)
- Vyber** button
- Count: Vybraných žádostí **0 z 0**

Výstup dat:

- Path: C:\Program Files\MDsoft\SemPro05\Zado05\prenos (folder icon)
- Přenos dat** button
- Zpět** button

- volba je aktivována v případě, že je příslušné PC vedeno jako „Centrum“
- Na dokladu je zaznamenáno, že byl odeslán a dále jej není možné editovat (pouze zobrazit nebo tisknout)

Příjem dat z ÚKZÚZ

The dialog box is titled "Příjem dat z ÚKZÚZ - ULČe". It contains one main section: "Vstup dat".

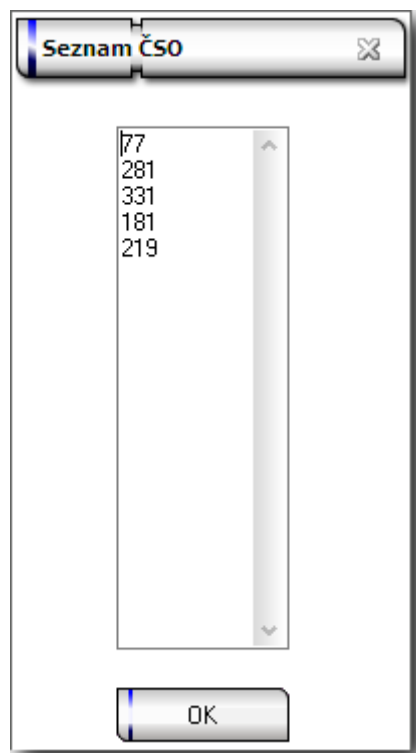
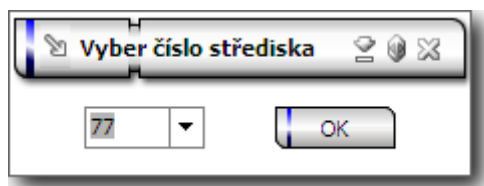
Vstup dat:

- Path: C:\Program Files\MDsoft (folder icon)
- Ok** button
- Protokol** button
- Zpět** button

- Zpracování ULČ, které byly přijaty z ÚKZÚZ
- Program umožňuje tisk protokolu o přenosu dokladů

Změna střediska, přidání/zrušení

- [Uživatel/Středisko](#) – Nastavení příslušného střediska, na kterém budu vystavovat nové žádosti (aktuální číslo střediska je zobrazeno v levém dolním rohu dokladu)



- [Servis/Střediska – ČSO](#)
Přidávat nebo rušit čísla středisek lze aktivací seznamu středisek

Adresy pro Uznávací Řízení

Pro zadání nové adresy použijte „šipku dolů“ na kurzorové části klávesnice, pro výmaz řádku pak použijte klávesu „Delete“.

U – adresa oddělení ÚKZÚZ

P – pověřená osoba

Adresy firem provádějící uznávací řízení		
U / P	ADRESA	EMAIL
▶ U	ÚKZÚZ odbor/oddělení: Brno, Hroznová 2, 656 06 BRNO	@
U	ÚKZÚZ odbor/oddělení: Praha, Za Opravnou 4, 150 06 PRAHA 5 - Motol	odbor.os@ukzuz.cz
P	Pověřená osoba: MORSEVA, spol.s r.o., Přerovská 526/41, 783 71 OLOMOUC	@
P	Pověřená osoba: OLSEED, a.s., Štítného 604/25, 779 00 OLOMOUC	olseed.sempro@email.cz

E-mail

olseed.sempro@email.cz

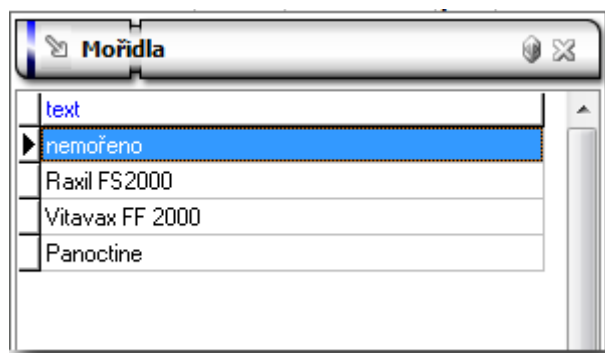
Pokud máte u adresy doplněnu i e-mailovou adresu pro komunikaci, při tisku dokladu tuto adresu dosadíte přes tlačítko „L“

odeslat nyní
data do laboratoře

V tom případě pak lze takovou Žádost přímo odeslat do příslušné „Laboratoře“. (musí být nastaven server odchozí pošty SMTP ve volbě Servis/Nastavení Programu)

Mořidla

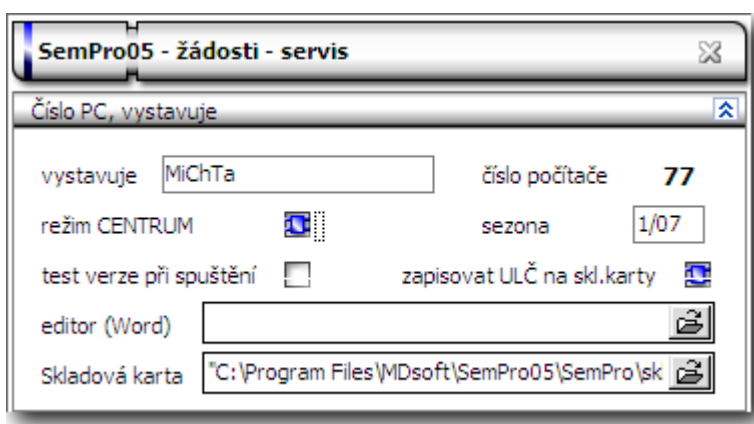
Seznam mořidel, která se předbízí do formuláře Žádosti



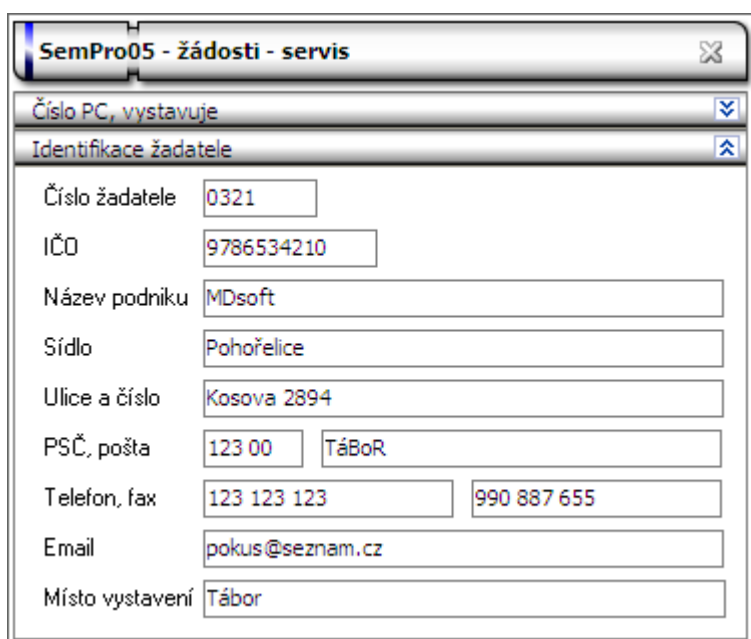
Nastavení parametrů programu

– [Servis/Nastavení programu](#) – Panel nastavení má tři záložky:

– *Číslo PC, vystavuje* – toto nastavení se provádí při zavedení systému! Pokud máte aktivní „Test verze při spuštění“ - není nutné používat volbu [Servis/Aktualizace programu](#) (provádí se automaticky každý den při prvním spuštění programu). Pokud máte zadanou cestu k modulu „Skladová karta“ při uložení nového dokladu systém umožní založení nové skladové karty!



– *Identifikace žadatele* – veškeré informace o subjektu (číslo žadatele, IČO, sídlo, kontakty)



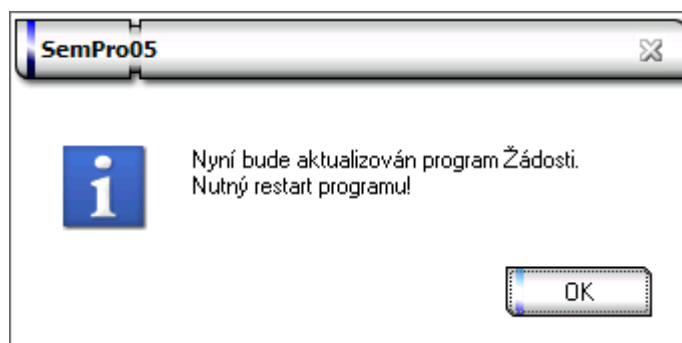
- SMTP – tento údaj je důležitý pro komunikaci s modulem laboratoř (viz.Přenos dat....)

Smazat nastavení seznamu

- Program umožňuje nastavení pořadí sloupců v seznamu podle vaší potřeby. Pokud chcete některou z položek přemístit, jednoduše uchopíte L-tlačítkem myši záhlaví sloupce, a přemístíte jej v požadovaném směru. Volba „Smazat nastavení seznamu“ pak vrátí pořadí zobrazování v seznamu do původní podoby!

Aktualizace programu

- Není – li v servisu nastavena volba „Test verze při spuštění“ pak aktualizace programu je pouze na vás. Program zjistí, zda na serveru není nová verze programu. Pokud ano, je instalační soubor stažen na lokální PC a po ukončení programu je spuštěna automatická aktualizace.



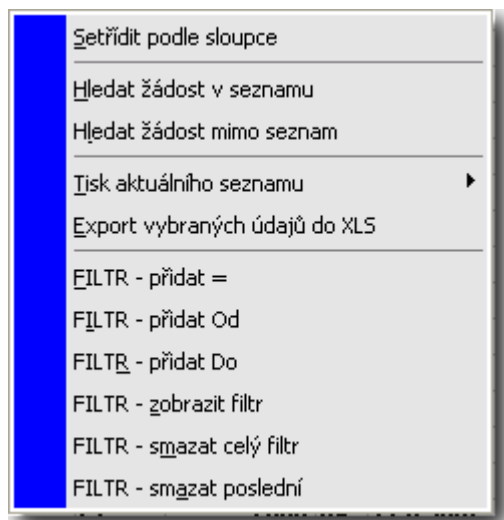
Načtení dokladů všech/vybraného střediska

Středisko 77 všechna střediska

- Ve spodní části základního okna programu je zobrazeno číslo střediska, které je vybráno ze seznamu
- Tlačítko „Všechna střediska“ umožní načíst doklady všech středisek evidovaných na daném PC (uvedeným v Servis/Seznam-ČSO)
- Volbou program provede obnovu ceníku a adresáře ze serveru.

Filtrování dat ze seznamu dokladů

- P-tlačítko myši v seznamu dokladů zpřístupní možnosti filtrování dokladů podle zvolených kritérií



Filtry:

FILTR-přidat = – přidání sloupce do filtru

FILTR-přidat od – pro výběr časového intervalu

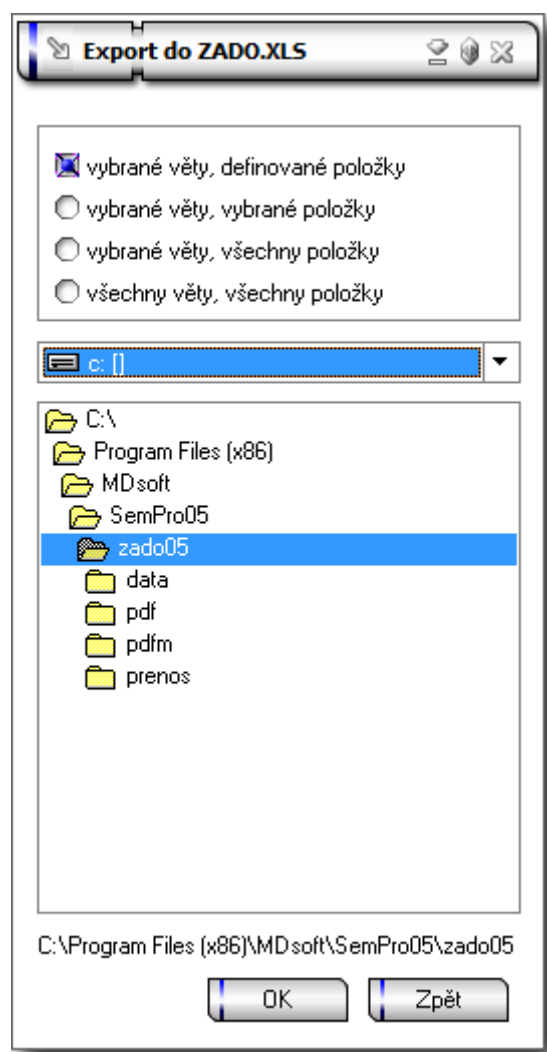
FILTR-přidat do – pro výběr časového intervalu

FILTR-zobrazit filtr – vypíše stav aktuálního filtru

FILTR-smazat celý filtr – smaže všechna nastavení filtrů

FILTR-smazat poslední – smaže poslední údaj, který byl do filtru zadán

- Seřadit podle sloupce – program seřadí doklady podle nastaveného sloupce(abecedně)
- Hledat žádost v seznamu – program aktivuje interaktivní vyhledávání v nastaveném sloupci (*stejně jako při kliknutí v záhlaví sloupce - viz. adresář/ceník*)
- Tisk aktuálního seznamu – opis seznamu dokladů (i filtrovaných)
- Export vybraných údajů ve formátu XLS – pro program MS Excel



Přenos dat mezi moduly Žádosti a Laboratoř

V obou modulech je nutné správně zadat parametry pro přenos dat zejména server odchozí pošty SMTP a e-mailové adresy pro příjem pošty.

Žádosti

- nabídka Servis/Nastavení programu
- záložka SMTP
- záložka Identifikace – vlastní e-mailový kontakt

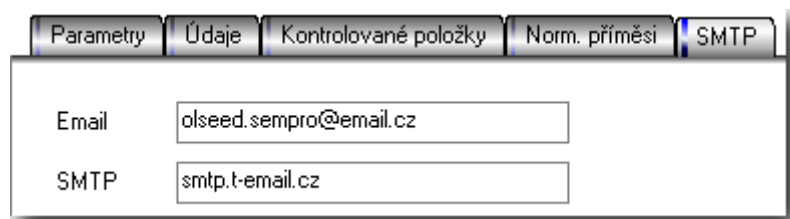


- nabídka Servis/Adresy pro Uznávací řízení – e-mailové kontakty pro komunikaci s odděleními ÚKZÚZ nebo pověřenou osobou

Adresy firem provádějící uznávací řízení		
U / P	ADRESA	EMAIL
▶ U	ÚKZÚZ odbor/oddělení: Brno, Hroznová 2, 656 06 BRNO	@
U	ÚKZÚZ odbor/oddělení: Praha, Za Opravnou 4, 150 06 PRAHA 5 - Motol	odbor.os@ukzuz.cz
P	Pověřená osoba: MORSEVA, spol.s r.o., Přerovská 526/41, 783 71 OLOMOUC	@
P	Pověřená osoba: OLSEED, a.s., Štítného 604/25, 779 00 OLOMOUC	olseed.sempro@email.cz

Laboratoř

- nabídka Servis/Nastavení programu – záložka SMTP

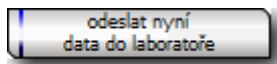


Postup

A Žádosti


- vystavte Žádost o uznání vzorku a uložte jí
- v Hlavní nabídce zvolte Tisk dokladu a zde doplňte e-mail toho, kdo provede uznávací řízení (tlačítko „L“)
- a odešlete Žádost


E-mail
olseed.sempro@email.cz




Formulář ve formátu PDF a zaheslovaná data budou odeslána na e-mailovou adresu uvedenou v tiskovém formuláři.

B Laboratoř

- modul „Laboratoř“ - Hlavní nabídka/Příjem Žádostí
-  program zjistí a přenesse nové Žádosti a doklady PDF

 **Příjem Žádostí od cizích žadatelů**



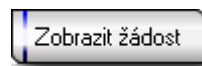
	Partie	Z	Druh	Odrůda	Stup	Množství	MJ	Obaly
▶								



přenesse data vybrané Žádosti



přenesse všechna data načtená z Netu



zobrazí PDF dokument dokladu



volba pro smazání vybraného dokladu

- vystavte Nový doklad a zadejte číslo partie  tlačítko zpřístupní data přijaté Žádosti

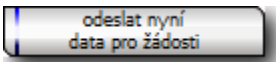
Seznam žádostí											
ZADOST_O	NOMENKLA	NAZEVOSIVA	ODRUDA	KATEGORIE	STUPEN	ROK	PARTIE	PODNIK	PARTIECELA	ROZ_F	
U	005763000140	PSINEČEK TENKÝ TENO	E	1802	C	E	2008	082000102	0289	08-0289-20001-02	2-0327

Převzít

načtení dat do dokladu Laboratoře

- po doplnění všech údajů a vystavení dokladu ULČ lze všechny údaje (ULČ a výsledky rozboru) opět odeslat na nastavené e-mailové adresy pro jejich doplnění do Žádostí a příslušných Skladových karet

(Tisk ULČ - doplnit adresu -

 odeslání dat žadateli)


Formulář ve formátu PDF a zaheslovaná data budou odeslána na e-mailovou adresu uvedenou v tiskovém formuláři.

C Žádosti

- Hlavní nabídka/Příjem ULČ

Načíst nové ULČ

načte a přenese výsledky rozborů a doklady ULČ a dokladů PDF

Příjem ULČ z laboratoře											
											
Partie	Z	Rok	Druh	Odrůda	Stup	Množství	MJ	Místo odběru	Datum odběru	ULČ	

Přijmout jednu

přenese data vybrané Žádosti

Přijmout všechny

přenese všechna data načtená z Netu

Zobrazit ULČ

zobrazí PDF dokument uznávacího listu

Po uložení hodnot rozborů do dokumentu Žádosti se tyto výsledky doplní i na skladové karty příslušných partií.