



SemPro05

programový modul

VNITROPODNIK, KALKULACE

Vnitropodnik

Modul určený pro převod partií mezi jednotlivými středisky. Systém zde automaticky generuje příslušné doklady (příjemka, skladová karta) a přenáší do nich původní údaje o osivu.

Vnitropodnik - příjem

Pro příjem existují pouze dvě operace: *Potvrzení příjmu* a *Tisk dokladu*

CISLODOKLA	POHYB	STREDISKO	CISLODOKL2	ICO	KODPAR	NAZEVPODNI	DATUM	PARTIE	PODNIK
2006120002	P	12	2006770003	77		test 77 MDsoft	29.11.2006 14:11:01	066061101	0001
2006120001	P	12	2006770002	77		test 77 MDsoft	28.9.2006 20:40:41	061010101	0001

Doklad 2006120002 **Vnitropodnik - příjem**

Datum výdeje 29.11.2006 14:11:01 Vydávací středisko 77 test 77 MDsoft

Zapsat Zpět

Partie	Lo	Nomenklatura	NAZEVOSIVA	Množství	MJ	NC	UCET 1	UCET
06-0001-60611-01	0	001711000340	PŠENICE OZIMÁ ASTELLA E	25	T	0		

Přidat Opravit Zrušit

potvrdit příjem

Ovládání programu

P V Vše Středisko 12 servis aktualizovat konec

Pokud existuje v systému doklad určený pro dané středisko (v tomto případě **Středisko 12**), zobrazí se příslušné doklady v seznamu a jsou barevně odlišeny. Takto je uživatel upozorněn, že pro jeho středisko byl proveden vnitropodnikový výdej.

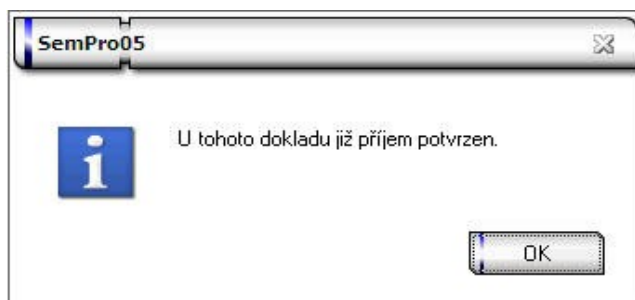
Seznam dokladů může být kompletní – tlačítko

pouze Příjmy – tlačítko nebo pouze Výdeje – tlačítko

Nový doklad otevřete volbou „Hlavní nabídka/Potvrdit příjem“. Zobrazí se doklad „Vnitropodnik-Příjem. Přejem. Překontrolujte údaje a aktivujte volbu „Potvrdit příjem“!

Změnu je nutné potvrdit tlačítkem

Vnitropodnikový doklad, který již byl potvrzen, je možno pouze tisknout! Systém oznámí tuto skutečnost hlášením!



Vnitropodnik – výdej

Nový doklad

SemPro05 - vnitropodnik

Hlavní nabídka Uživatel Servis Moduly Pomoc Konec

Seznam dokladů VP Výdej

CISLODOKLA	POHYB	STREDISKO	CISLODOKL2	ICO	KODPAR	NAZEVPODNI	DATUM	PARTIE	PODNI

Doklad

Vnitropodnik - výdej

Datum výdeje: 29.11.2006 14:37:12 Přijímací středisko: 77 test 77 MDsoft

Zapsat Zpět

Partie	Lo	Nomenklatura	NAZEVOSIVA	Množství	MJ	NC	UCET 1	UCET 2
06-0001-60611-01	0	001711000340	PŠENICE OZIMÁ ASTELLA E	5	T	0		

Přidat Opravit Zrušit

Řádek dokladu

Partie: 066061101 0 06-0001-60611-01 Účet 1: Účet 2:

Nomenklatura: 001711000340 PŠENICE OZIMÁ ASTELLA E

Druh: 1 PŠENICE OZIMÁ

Odrůda: 52 ASTELLA E

Množství: 5 T Počet obalů: P

Sklad.cena: 0

Specifikace:

Ovládání programu

P V Vše Středisko 12 servis aktualizovat konec

- datum výdeje nastaví systém sám
- vyberte z adresáře středisko, na které převádíte partii
- tlačítkem **Přidat** otevřete nový řádek dokladu
- doplňte číslo partie nebo vyberte ze seznamu pomocí tlačítka a další položky (množství, popř. účty atd.)
- údaje uložte tlačítkem **Zapsat**
- stejně přidávejte další řádek
- pro uložení dokladu opět použijte tlačítko **Zapsat**

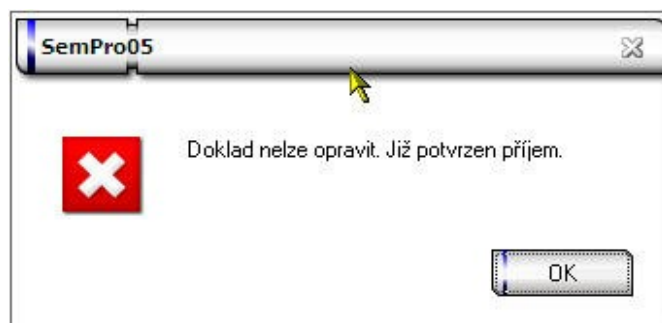
Systém požádá o opětovné potvrzení uvedených údajů a uloží nový doklad. Dokud přijímací středisko nepotvrdí příjem, je doklad barevně zvýrazněn!

SemPro05

Zapsat provedené změny?

OK Zpět

Takový doklad je možno opravovat dokud na středisku, kam byl určen nepotvrdí jeho příjem. Pak již doklad nelze opravovat – pouze tisknout



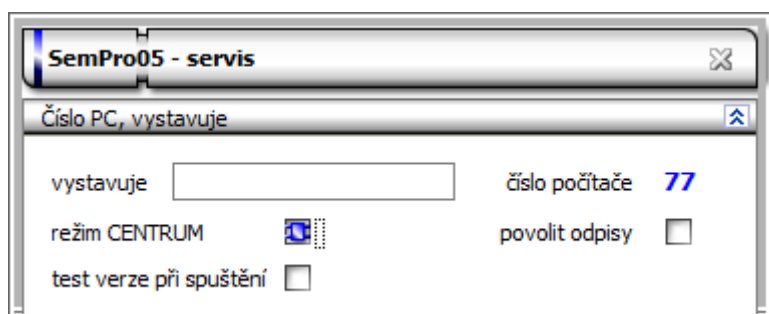
Vnitropodnik – výdej na stejné středisko

Pro odpis z vlastního skladu použijte tento způsob vnitropodnikového převodu. Systém Vás po zadání stejného přijímacího střediska upozorní, že provede pouze odpis ze skladové karty partie! Dále pokračujete obvyklým způsobem.



u každé položky odpisu nastavujete účet pro odpisy (manka, škody ztráty)

Při vystavování nového dokladu se položky IČO a název podniku vždy zruší!



Pro tuto operaci je nutné v *Servisu* aktivovat možnost „povolit odpisy“

Kalkulace partie - PV9

Tento modul řeší tvorbu výsledné partie, která zahrnuje jak obaly (včetně množství osiva v jednom obalu) tak i mořidla.

SemPro05 - Kalkulace partie

Hlavní nabídka Uživatel Servis Moduly Pomoc Konec

Seznam dokladů KA

CISLODOKLA	POHYB	STRED	DATUM	PARTIE	PODNI	LOMENI	PARTIECELA	NOMENKLA	NAZEVOSIVA
2007210063	9	21	31.8.2007	076211801	0126	80	07-0126-62118-01	001751001650	TRITIKALE SW TALENTRO C1
2007210062	9	21	31.8.2007	076211801	0126	70	07-0126-62118-01	001751001650	TRITIKALE SW TALENTRO C1
2007210061	9	21	31.8.2007	076211501	0126	71	07-0126-62115-01	001751001560	TRITIKALE LARGUS C2
2007210060	9	21	31.8.2007	076211501	0126	70	07-0126-62115-01	001751001560	TRITIKALE LARGUS C2

Číslo dokladu 2007210060 **Kalkulace**

Osivo Partie 076211501 0 07-0126-62115-01 001751001560 TRITIKALE LARGUS C2

Množství 4.05 T 0126 Druh 8 TRITIKALE OZIMÉ C2

Nc 4800 Odrůda 93216 LARGUS

☐ na VJ Nomenklatura 001751001560 TRITIKALE LARGUS C2

Množství 4.05 T Druh 8 TRITIKALE OZIMÉ C2

Zrn VJ Odrůda 93216 LARGUS

Váha netto v 1 obalu 0 Váha brutto v 1 obalu 0.05

Počet obalů 81 Množství Brutto 4.05 Datum 31.08.2007 15

Partie	Nomenklatura	Obal	Množství	MJ	NC
557951981	626216000011	PYTLE PAPIROVÉ 0,275 1x 11	81	ks	9.55

Partie	Nomenklatura	Mořidlo, práce	Množství	MJ	NC
558287105	252292400300	VITAVAX 2000	10.13	L	228
300	061001710100	MOŘENÍ OSIVA OBILOVIN	4.05	T	0

Ovládání programu

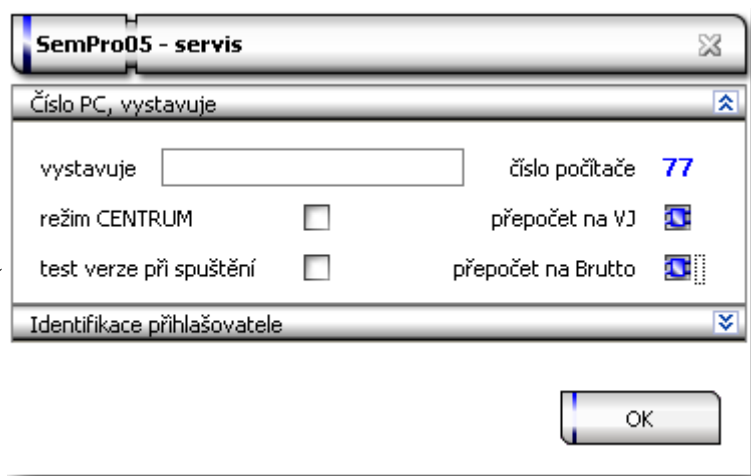
Středisko 21 servis aktualizovat konec

Pokud tvoří kalkulaci pouze osivo a obal – systém přiřadí partii lomení /60, v případě, že je do kalkulače zahrnuto i mořidlo, dostává partii lomení /70. Pro partii osiva spolu s mořidlem je vyhrazeno lomení /80!


! Číslo žadatele musí být vyplněno vždy. Nelze zadat č. Kalkulační partie 55xxxxxxx !

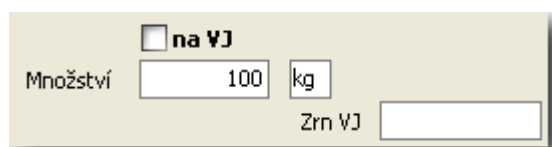
Hlavní nabídka/Servis

Pokud chcete pracovat s *Brutto* váhou nebo přepočítávat měrné jednotky na *Výsevní jednotky* – je nutné toto provést před započítáním práce (jinak se příslušná nabídka ve formuláři neobjeví)



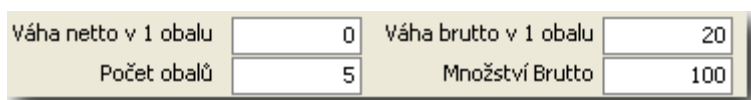
Hlavní nabídka/Nový doklad

- zadejte číslo partie osiva nebo vyberte ze seznamu  (systém povolí vytvořit nový doklad pouze z nenulové partie!!)
- zadejte množství a váhu osiva v jednom obalu (systém sám dopočítává celkový počet obalů pro uvedené množství osiva)



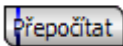


Modul umožňuje automatický převod vykoupeného osiva (v „t“) na novou partii osiva expedovaného ve VJ!

Zároveň umožňuje novou partii na skladové kartě evidovat v Brutto váze (i s obalem) a Netto váze (čisté osivo)!

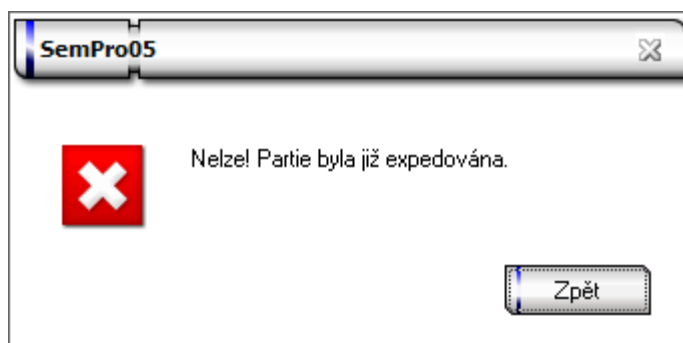


Váha netto v 1 obalu	0	Váha brutto v 1 obalu	20
Počet obalů	5	Množství Brutto	100

- tlačítkem  aktivujete nový řádek obalů, opět je možné zapsat partii obalů nebo ji vybrat z nabídky nenulových skladových karet (viz. seznam partií osiva)
- systém doplní celkové množství obalů sám
- řádek uložíte potvrzením tlačítka 
- stejně postupujete i při doplnění mořidla – systém přenese množství osiva a použitím tlačítka  se dopočítá potřebné množství mořidla

Opravit/Tisk dokladu

Doklady je možno opravovat do doby, než dojde k pohybu (jejich vyskladnění). Systém v takovém případě tuto skutečnost oznámí a doklad je možno pouze vytisknout.



Pokud ještě nedošlo k zaúčtování dokladů, na kterých je takováto partie, pro opravu postupujete takto:

- zrušte příslušný řádek na dokladu VN
- proveďte změny v dokladu kalkulační partie
- znovu přidejte příslušnou partii do dokladu VN

(opravené doklady VN a k němu náležící Faktura se vygenerují automaticky!)

Jak na to!

Praktické příklady řešení některých specifických situací, které mohou při práci nastat!

1 – Zkalkulovaná partie (namořená a v pytích), ze které již bylo expedováno. Zbývající část zákazník požaduje ve vacích!



Kalkulace partie 2008770001

Stř. ČSO 77 Datum 15.2.2008

Partie	Nomenklatura	Název	Množství	Nákupní cena
1 07-0321-00662-01 /0	000460153102	46 jilek mnohokvětý 1531 Jiskra /4n/ SE2	200 kg	30,00
2 557911101	626210000001	Pytle papírové 0,25	8 ks	15,00
9 07-0321-00662-01 /60	000460153102	46 jilek mnohokvětý 1531 Jiskra /4n/ SE2	200 kg	30,60

a) příjmový doklad PV(příjemka s druhem příjmu 5) – kalkulační partii mínusem, osivo (popř. i obaly) zpět na partie (skl. karty) z nichž šly do kalkulace mořidlo je na osivu a odepsané (dále se s ním již nepracuje)



PŘÍJEMKA 2008770002



Datum	15.2.2008
Druh příjmu	5
Výkupní list	Objednávka
Středisko	77
	Dealer

IČO	77	dodavatel
Firma	testovací středisko MDsoft	
Sídlo	Tábor	
Ulice a č.		
Město		
Číslo dokladu		

Partie	Nomenklatura	Název	Množství	Nákupní cena	%D
07-0321-00662-01 /60	000460153102	46 jilek mnohokvětý 1531 Jiskra /4n/ SE2	-100 kg	30,60	0
ULČ:7-00056/P/4 Vlhkost:12.8 Čistota:99.8 Křídlovost:88 HTS:3.76 Obal:Pytle papírové 0,25					
557911101	626210000001	Pytle papírové 0,25	4 ks	15,00	0
07-0321-00662-01 /0	000460153102	46 jilek mnohokvětý 1531 Jiskra /4n/ SE2	100 kg	30,00	0
ULČ:7-00056/P/4 Vlhkost:12.8 Čistota:99.8 Křídlovost:88 HTS:3.76					

b) nová kalkulační partie s novým obalem (systém sám přiřadí lomení)



Kalkulace partie

2008770002

Sř. ČSO 77

Datum 15.2.2008

Partie	Nomenklatura	Název	Množství	Nákupní cena
1 07-0321-00662-01 / 0	000460153102	46 jilek mnohokvětý 1531 Jiskra / 4n/ SE2	100 kg	30,00
2 557955501	626250000001	Velkoobjemové vaky 500	2 ks	150,00
9 07-0321-00662-01 / 61	000460153102	46 jilek mnohokvětý 1531 Jiskra / 4n/ SE2	100 kg	33,00

c) odepsání použitých jednorázových obalů



Výdejka - vnitropodnik

2008770001

odesílací út var

Sředitisko 77
Název

Datum výdeje 15.2.2008

příjemce

Sředitisko 77
Název testovací sředitisko MDsoft
Místo


Datum příjmu 15.2.2008 11:51:42

Partie	Nomenklatura	Název	Množství	Počet obalů
557911101	626210000001	6262 Obaly 60001 Pytle papírové 0,250	4 ks 15,00	0 548.300


2 – Kalkulace zamítnuté partie – merkantil

A) Část zamítnuté partie

aa - dokladem PV 5 (sklad) odepište ze skladových karet kalkulované množství neosiva, příslušný počet obalů a popř. mořidla



PŘÍJEMKA
 2008770004



Datum **26.2.2008**

Druh příjmu **5** Objednávka

Výkupní list Dealer

Středisko 77

dodavatel

IČO 77

Firma testovací středisko MDsoft

Sídlo Tábor

Ulice a č.

Místo

Číslo dokladu

Partie	Nomenklatura	Název	Množství	Nákupní cena	%D
550801001	000250000000	pšenice ozimá	-10 t	3 500,00	0
557955501	626250000001	Velkoobjemové vaky 500	-20 ks	150,00	0
558211101	252210000001	Vitavax 200FF	-25 l	250,00	0

Převzal: Základ : 0 % - 44 250,00

Rozúčtoval MichTa sníž. ,00 DPH sníž. ,00

 zákl. ,00 DPH základ. ,00

DPH : 0,00 Kč

Celkem : -44 250,00 Kč

ab - dalším řádkem dokladu přijmete na sklad novou partii neosiva (55.....), kam při jejím založení doplníte do záložky „Obal, mořidla příslušné nomenkl. obalu (včetně všech hodnot) popř. mořidla

Hlavička

ULČ

Obal, mořidla

Ostatní

Obal

Mořidla

Váha obalu kg

Ekokom

Váha osiva v 1 obalu t - VJ

Počet obalů

a pochopitelně **NOVOU CENU** - tu si snadno zjistíte na záložce „Rekapitulace Kč“ dokladu PV jako podíl celkové ceny a množství

viz. vzor:

44.250,- Kč : 10 = 4.425,- Kč za „t“ nové partie

Hlavička	Rekapitulace Kč	Doplňující
Základ 0	- 44 250,00	DPH
9	8,00	0,00
19	0,00	0,00

Hotový doklad pak dostává tuto podobu:



PŘÍJEMKA

2008770004



Datum	26.2.2008		
Druh příjmu	5	Objednávka	
Výkupní list		Dealer	
Středisko	77		

IČO	77	dodavatel
Firma	testovací středisko MDsoft	
Sídlo	Tábor	
Ulice a č.		
Místo		
Číslo dokladu		

Partie	Nomenklatura	Název	Množství	Nákupní cena	%D
550801001	000250000000	pšenice ozimá	-10 t	3 500,00	0
557955501	626250000001	Velkoobjemové vaky 500	-20 ks	150,00	0
558211101	252210000001	Vitavax 200FF	-25 l	250,00	0
550801002	000250000000	pšenice ozimá	10 t	4 425,00	0
Obal: Velkoobjemové vaky 500 Mořidlo: Vitavax 200FF					

Převzal:	Základ :	0 %	,00	DPH :	0,00 Kč
Rozúčtoval MiChTa	sníž.	,00	DPH sníž.	,00	Celkem :
	zákl.	,00	DPH zákl.	,00	0,00 Kč

B) Celá zamítnutá partie

Tak, jak byl popsán předchozí případ, je možno kalkulovat i celou partii!

Druhou možností je následující postup!

ba - V modulu „Skladová karta“ vyberte zamítnutou partii a aktivujte v „Hlavní nabídce“ volbu „Opravit“. Zde v záložce „Obal, mořidla“ doplňte příslušné údaje.

Hlavička		ULČ	Obal, mořidla	Ostatní
Obal	626250000001	Velkoobjemové vaky 500	Váha obalu	0,8 kg
Mořidla	252210000001	Vitavax 200FF	Ekokom	F00023843
			Váha osiva v 1 obalu	0,5 t - v3
			Počet obalů	20

bb - dokladem Vnitropodnik/Výdej (PV9) na vlastní středisko provedete odpis ze skladu příslušné partie obalu a popř. mořidel


Datum výdeje 26.2.2008 13:25:52

Přijímací středisko 77

Místo uložení

testovací středisko MDsoft

Partie	Lo	Nomenklatura	NAZE	ET 1	UCET 2
			SemPro05		



Doklad provede pouze odpis ze skladu.

OK

(v tomto případě doporučuji uvádět zde účet 504 - jako prodej zboží!)

Řádek dokladu					
Partie	557955501	0	557955501	Účet	504.000
Nomenklatura	626250000001	Velkoobjemové vaky 500			
Druh	6262	Obaly			
Odrůda	50001	Velkoobjemové vaky 500			
Množství	20	ks	Počet obalů		
Sklad.cena	150				



Výdejka - vnitropodnik

2008770002

<i>odeslací útvar</i>	
Středisko	77
Název	
Datum výdeje	26.2.2008

<i>příjemce</i>	
Středisko	77
Název	testovací středisko MDsoft
Místo	
Datum příjmu	26.2.2008 13:32:41

Partie	Nomenklatura	Název	Množství	Počet obalů
557955501	626250000001	6262 Obaly	20 ks	0
	50001	Velkoobjemové vaky 500	150,00	504.000
558211101	252210000001	2522 mořidla	25 l	0
	20001	Vitavax 200 FF	250,00	504.000

Vyhotovil:	Převzal:	Přijal:
Celkem Kč	9 250,00	26.2.2008 13:32:42

3 – Potřebuji změnit partii na již existující kalkulaci?

V případě, že z takovéto partie ještě nebylo vydáváno, otevřete doklad kalkulace v režimu pro opravu a vstupní partii opravte!

4 – Vnitropodnikový doklad vystaven na nesprávné středisko

- a - V případě, že byl vnitropodnikový převod odsouhlasen (připímací středisko potvrdilo převod) musí toto příjmací středisko vytvořit nový vnitropodnikový převod na cílové středisko (středisko, pro které byl převod původně určen)
- b - Pokud ještě nedošlo k potvrzení vnitropodnikového převodu, pak se na středisku, kde doklad vznikl, opraví následujícím způsobem:
 - na původním dokladu se zruší všechny řádky (zůstane pouze hlavička)
 - doklad po uložení zmizí ze záznamů (odstraní se i u původně cílového střediska) !!
 - vystaví se nový doklad na správné středisko !!