



SemPro05

programový modul

PŘIHLÁŠKY POROSTŮ

Založení nového dokladu

- [Hlavní nabídka/Nový doklad](#) – do formuláře jsou načteny údaje z dokladu, na kterém se právě nacházíte (pro výmaz těchto údajů slouží tlač. **Smazat text**)
- záložka **Příhláška porostu** – zadejte vstupní údaje dokladu
- Žadatel - výběr ze předdefinovaného seznamu přihlašovatelů (viz. „Doplňky modulu“)
- Středisko - pod tímto typem tlačítka se skrývá menu pro výběr z údajů, u textových výběrů (okres, KÚ ...) program vyhledává podle zadaného řetězce i část textu!

Příhláška porostu

Přehledy porostu

Rok

Žadatel

Množitel

Partie

Středisko

Ústřední kontrolní a zkušební ústav zemědělský

Mozartova 4

771 11 Olomouc

Ústřední kontrolní a

Uzn.řízení provede ☐ Pověřená osoba

☐ kontrola

☐ šlo majiteli

☒ šlo na ÚKZÚZ

☐ zrušena

Zapsat

Zpět

Okres

FM

KÚ

Pozemek

Výměra

Druh

výroba

Odrůda

ULČ

Množství

Předplodina

Rok

Kontrakt:

Úřední záznam

Datum

Brambory ☐

☐ OECD

☐ Uznat nižší

Tisk

Ovládání programu Počet: 221 Výměra: 2 663,53


- po jednotlivých položkách se pohybujete pomocí myši nebo kláves: Tab či Enter
- položky: kontrola, šlo majiteli šlo na ÚKZÚZ, zrušena znázorňují stav, v jakém se doklad právě nachází
- Kontrakt – první řádek=č. smlouvy; druhý řádek=název firmy

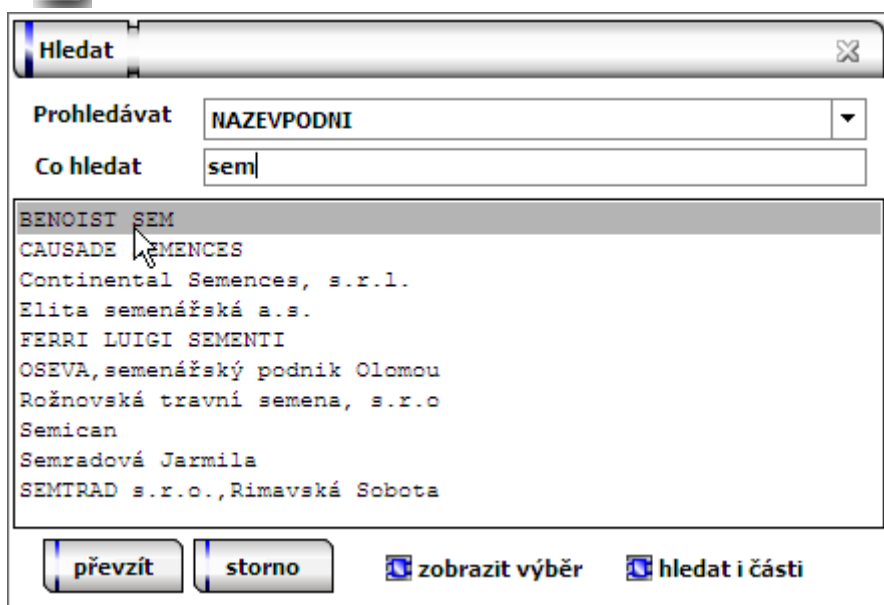
Množení podle OECD - Ne

Číslo kontraktu: 2008111009

Firma: RYHDAL

Souhlasíme s případným uznáním v nižší kategorii - Ne

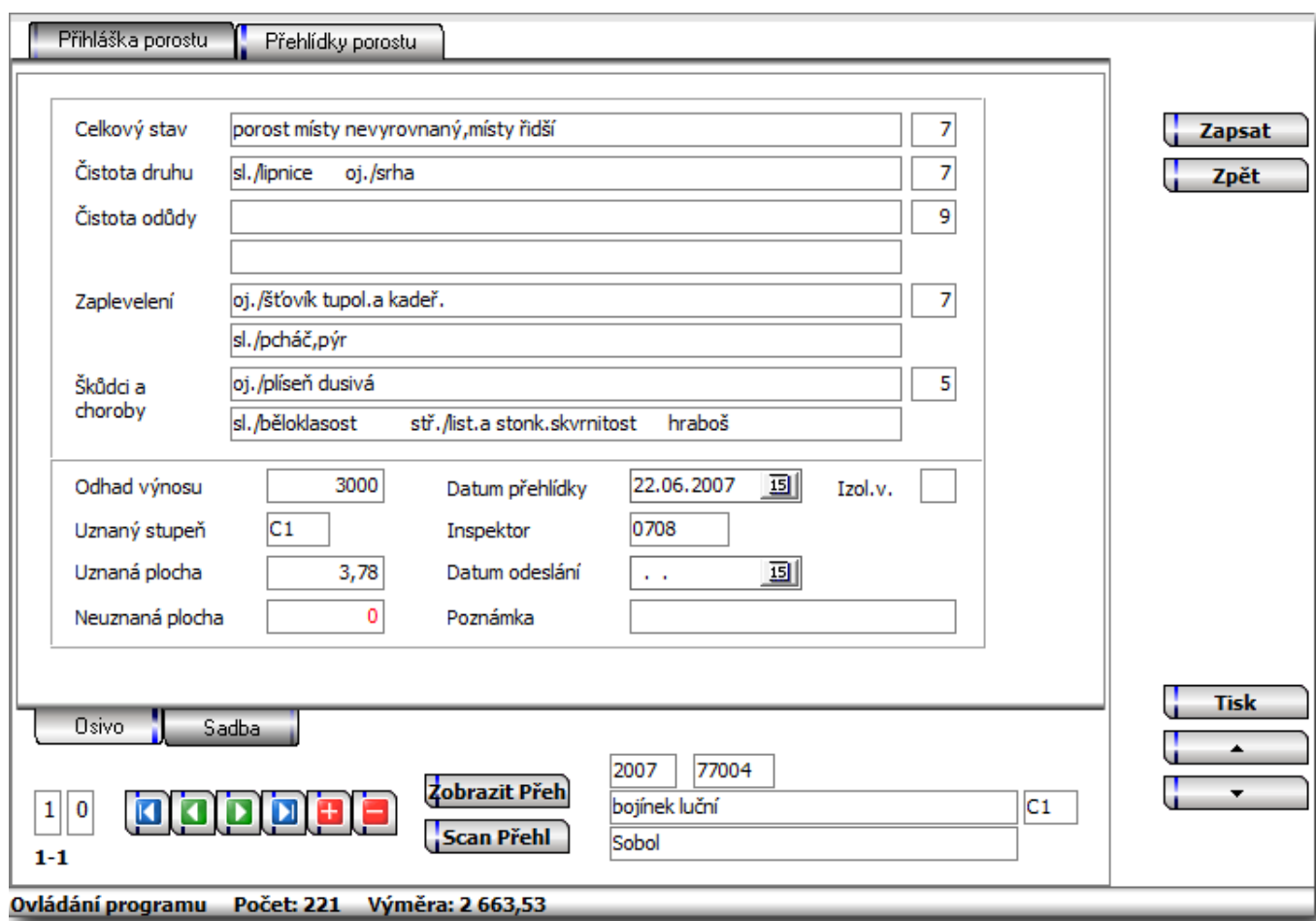
-  - tlačítko pro výběr ze seznamu adresáře (resp. ceníku)



- vyberte množitele přímo, nebo pomocí interaktivního vyhledávání (*L-tlač. myši* v názvu sloupce)
- program vyhledává podle řetězce i pouze část textu (pokud je aktivováno!)
- Stejně postupujte i v případě doplnění druhu a odrůdy z ceníku

- **záložka Přehledky porostu** – ve spodní části si nastavte kartu pro osivo nebo sadbu, pak doplňte příslušné údaje

Karta osiva



– Karta Sadby

Celkový stav	7	Živé mšice		Izolace řád.	A
Zaplevelení	7	Svinutka	0	prostorová	A
Jiných odrůd	0	Ostat. TVCH	0	jiná	
Bakter. černání	0	Kombi. infekce	0	Negat. výběr	
Kořenomorka	0	Neodstr. hlízy	0	Uznáno stupeň	C1
Plíseň	0	TVCH celkem	0	plocha	3,78
Porost zapojen		Mozaika	0	Zamítnuto	0
Souvratě		Vir. ch. celkem	0		

Přípravek		Obrasty	0	Uznáno stupeň	C1
Dávka	0	Odhad t/ha	0	plocha	3,78
Dne	. . 19	Odhad celkový	0	Zamítnuto	0

Osivo Sadba

1 0 [Navigation Buttons] Zobrazit Přeh Scan Přehl

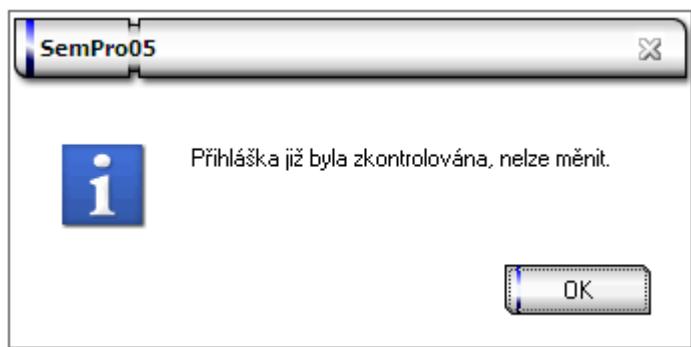
2007 77004 bojíněk luční C1 Sobol

Ovládání programu Počet: 221 Výměra: 2 663,53

- nový doklad uložíte potvrzením tlačítka **Zapsat**
- tlačítkem **Zpět** ukončíte doklad bez uložení a program se vrátí do seznamu dokladů

Oprava dokladu

- V seznamu dokladů nastavte aktuální řádek na doklad, který chcete opravit.
- Hlavní nabídka/Oprava dokladu



– změny je povoleno provádět pouze v dokladech, které nejsou označeny (kontrola, přenos na ÚKZÚZ ...)

- Změny opět uložíte pomocí tlačítka **Zapsat**

Tisk dokladu

- Příkaz pro tisk formuláře „Žádosti o uznání množitelského porostu“ pro zvolený doklad

Majitel

- pokud je PC označen jako „Centrum“, tato volba doplní informace o majitelích do seznamu dokladů

Generace dat pro ÚKZÚZ

The dialog box is titled "Generace dat pro přenos přihlášek na ÚKZÚZ". It contains two main sections: "Definice výběru" and "Výstup dat".

Definice výběru:

- Od data:** 01.02.2007 (calendar icon)
- Do data:** 31.03.2007 (calendar icon)
- ☒ Pouze neodeslané
- ☐ Pouze zkontrolované
- ☒ všechna ČSO (dropdown menu)
- ÚKZÚZ:** 2 Oddělení OS Planá n. L. (dropdown menu)
- Vyber** button
- Count: Vybraných přihlášek **0 z 0**

Výstup dat:

- Path: C:\Program Files\MDsoft\SemPro05\Prih05\Prenos (file explorer icon)

Buttons: Protokol, Přenos dat, Zpět

- volba je aktivována v případě, že je příslušné PC vedeno jako „Centrum“
- Na dokladu je zaznamenáno, že byl odeslán a dále jej není možné editovat (pouze zobrazit nebo tisknout)
- Program umožňuje tisk protokolu o přenosu dat

Příjem dat z ÚKZÚZ

The dialog box is titled "Příjem dat z ÚKZÚZ - přehledky". It contains one main section: "Vstup dat".

Vstup dat:

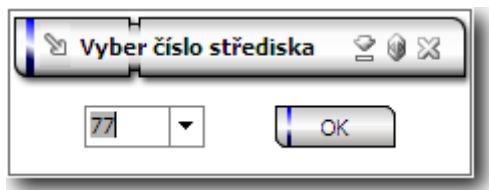
- Path: C:\Program Files\MDsoft\SemPro05\Prih05\Prenos (file explorer icon)

Buttons: Ok, Protokol, Zpět

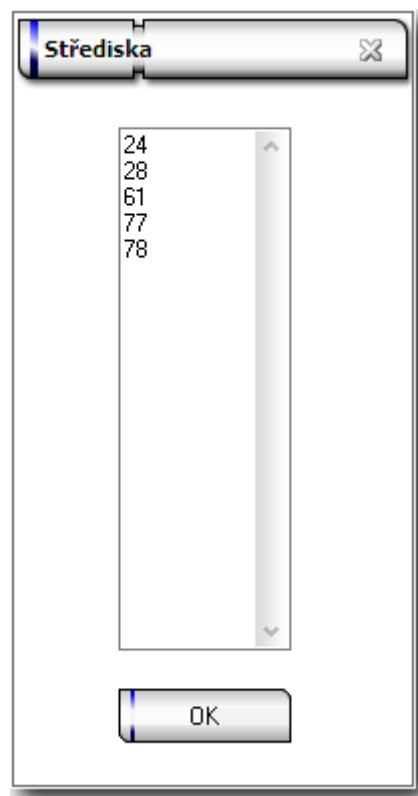
- Zpracování přehledky, které byly přijaty z ÚKZÚZ
- Program umožňuje tisk protokolu o přenosu dokladů

Změna střediska, přidání/zrušení

- [Uživatel/Středisko](#) – Nastavení příslušného střediska, na kterém budu vystavovat nové žádosti (aktuální číslo střediska je zobrazeno v levém dolním rohu dokladu)

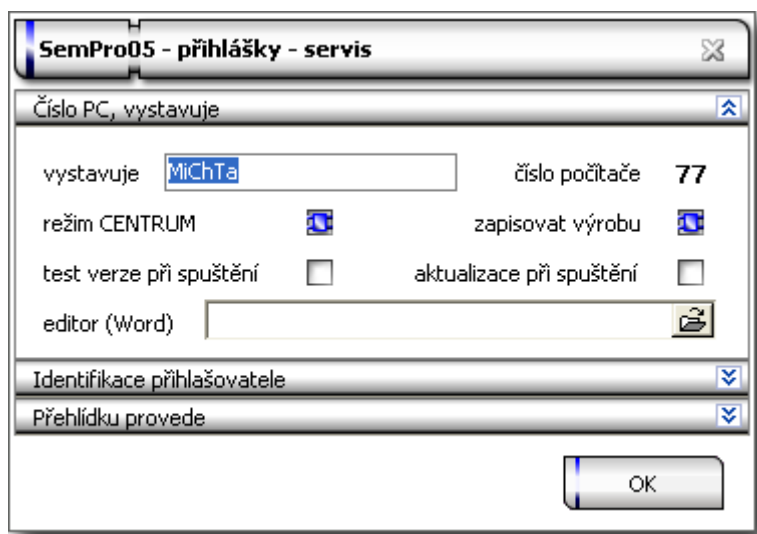


- [Servis/Střediska – ČSO](#)
Přidávat nebo rušit čísla středisek lze aktivací seznamu středisek



Nastavení parametrů programu

- [Servis/Nastavení programu](#) – Panel nastavení má dvě záložky:
- *Číslo PC, vystavuje* – toto nastavení se provádí při zavedení systému! Pokud máte aktivní „Test verze při spuštění“ - není nutné používat volbu [Servis/Aktualizace programu](#) (provádí se automaticky každý den při prvním spuštění programu)



- *Identifikace žadatele* – veškeré informace o subjektu (číslo žadatele, IČO, sídlo, kontakty)

Nastavení pověřené osoby, která provádí přehlídku

Smazat nastavení seznamu

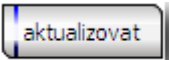
- Program umožňuje nastavení pořadí sloupců v seznamu podle vaší potřeby. Pokud chcete některou z položek přemístit, jednoduše uchopíte L-tlačítkem myši záhlaví sloupce, a přemístíte jej v požadovaném směru. Volba „Smazat nastavení seznamu“ pak vrátí pořadí zobrazování v seznamu do původní podoby!

Aktualizace programu

- Není – li v servisu nastavena volba „Test verze při spuštění“ pak aktualizace programu je pouze na vás. Program zjistí, zda na serveru není nová verze programu. Pokud ano, je instalační soubor stažen na lokální PC a po ukončení programu je spuštěna automatická aktualizace.

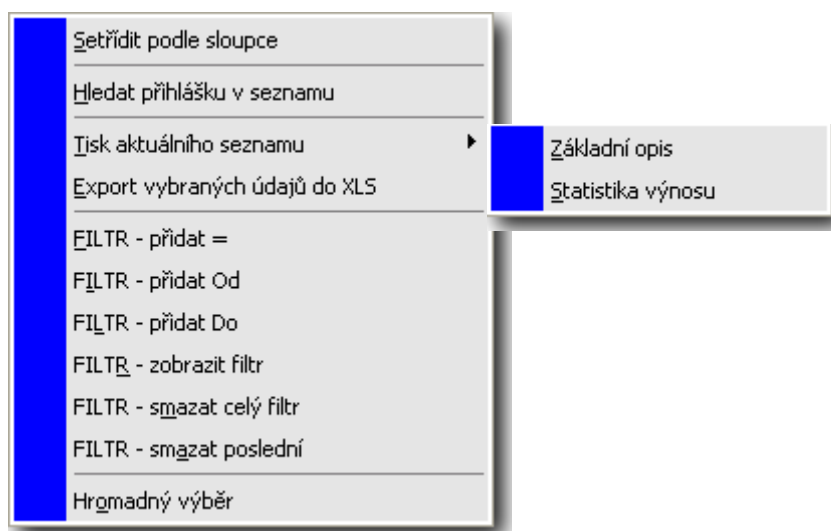
Načtení dokladů všech/vybraného střediska

Středisko 77 ☒ všechna střediska ☐ jen zrušené

- Ve spodní části základního okna programu je zobrazeno číslo střediska, které je vybráno ze seznamu
- Tlačítko „Všechna střediska“ umožní načíst doklady všech středisek evidovaných na daném PC (uvedeným v *Servis/Seznam-ČSO*)
- Tlačítko „Jen zrušené“ zobrazí v seznamu pouze zrušené doklady
- Volbou  program provede obnovu ceníku a adresáře ze serveru

Filtrování dat ze seznamu dokladů

- P-tlačítko myši v seznamu dokladů zpřístupní možnosti filtrování dokladů podle zvolených kritérií



- Seřadit podle sloupce – program seřadí doklady podle nastaveného sloupce(abecedně)
- Hledat přihlášku v seznamu – program aktivuje interaktivní vyhledávání v nastaveném sloupci (*stejně jako při kliknutí v záhlaví sloupce - viz. adresář/ceník*)
- Tisk aktuálního seznamu – sestava pro seznam vybraných dokladů (základní opis)
- Export vybraných údajů do XLS – program umožňuje přenesení vybraných údajů do tabulky .XLS
- Hromadný výběr – aktivací je umožněno vybrat pro tisk ze seznamu více dokladů (*Shift+tl. myši*)

Filtry:

FILTR-přidat – přidání sloupce do filtru

FILTR-přidat od – pro výběr časového intervalu

FILTR-přidat do – pro výběr časového intervalu

FILTR-zobrazit filtr – vypíše stav aktuálního filtru

FILTR-smazat celý filtr – smaže všechna nastavení filtrů

FILTR-smazat poslední – smaže poslední údaj, který byl do filtru zadán



Doplňky modulu

1 - Možnost definovat více firem(přihlašovatelů) a následně na ně vystavovat doklady

- zadejte údaje dalších přihlašovatelů v nabídce Servis/Adresy přihlašovatelů

Adresy dodavatelů - žadatelů									
Žada	IČO	Název podniku	Sídlo	Ulice	PSČ	POŠTA	Telefon	Fax	Email
▶ 1230	123456789	MDsoft	Pohořelice	za Lužánkami	390 06	Brno	381 123 456	381 987 654	email@volny.cz
0321	999888765	MDshop	Tábor	Kosova 2894	390 02	Tábor	381 251 742		mdshop@mdshop.eu


- na dokladu vyberte přes tlačítko příslušného přihlašovatele, na dokladu se pak objeví (a tisknou) údaje vyplněné v seznamu Adres přihlašovatelů

Přihláška porostu		Přehledky porostu	
Rok	2007	Žadatel	1230 
Partie	77004	Středisko	11 

2 – Tisk „Karty porostů s doplňujícím textem

Karta porostu
<div>text pro tisk na kartu porostu libovolný text</div>
OK

- do zobrazeného okna zadejte libovolný text
- po potvrzení se zpřístupní tisk „Karty porostu“ i s doplňným textem

	AGRA HB, s.r.o. Smetanovo nám. 279 580 01 Havlíčkův Brod
Semenářský množitelský porost	
Čís.porostu:	1230 - 77004
Druh:	bojínek luční
Odrůda, stupeň:	Sobol C1
Výměra:	3,78 ha
Pozemek:	Keller za cestou 5205/7
Množitel:	Blahut Jan SHR
<div>text pro tisk na kartu porostu libovolný text</div>	