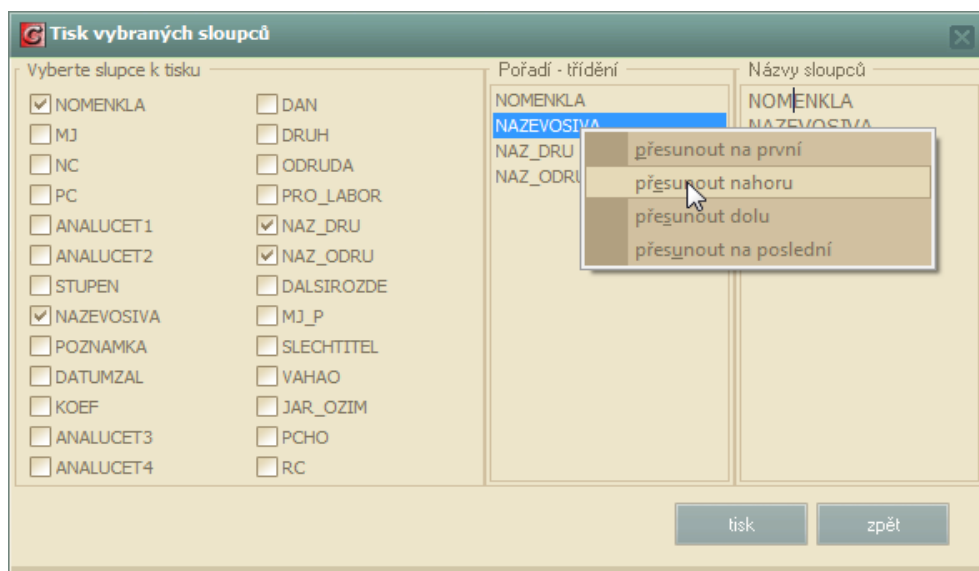
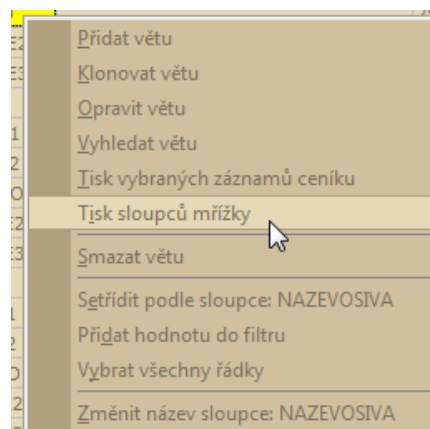


Změny v programu Údržba číselníků:

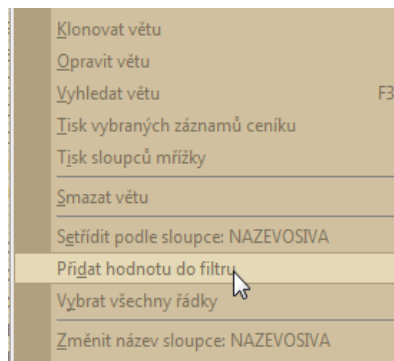
- nová nabídka Tisk sloupců mřížky
- nová nabídka Přidat hodnotu do filtru
- nová nabídka Vybrat všechny řádky

Nově je možnost vypisovat libovolné sloupce z právě nastaveného číselníku. Nabídka **Tisk sloupců mřížky** je přístupná po kliku pravým tlačítkem myši na seznam položek číselníku.

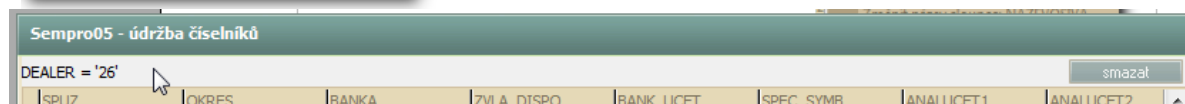
V levé části nabídnutého okna je nutné vybrat sloupce k tisku. Dále je v části Pořadí pomocí nabídky pod pravým tlačítkem myši měnit pořadí vypisovaných sloupců. Jejich pořadí udává zároveň seřídění výstupu. V části názvy sloupců je možné měnit označení sloupců při tisku.



Vygenerovaný výstup je otevřen ve standardním nainstalovaném textovém editoru. Tištěny jsou jen označené záznamy! (viz Vybrat všechny řádky – dále).



Další novou možností je filtr záznamů v číselníku. Nabídka **Přidat hodnotu do filtru** je opět přístupná přes pravé tlačítko myši nad seznamem. Je vytvořen případně doplněn filtr o hodnotu právě vybranou nad kterou je právě tlačítko myši stisknuto. Např. Pokud stikneme pravé tlačítko myši při práci s adresářem ve sloupci Dealer s hodnotou v mřížce 26, budou vybrány všechny záznamy v adresáři pro dealera 26. Aktuální stav filtru je vypisován nad seznamem zároveň s tlačítkem pro výmaz a deaktivaci filtru.



Další volbou v nabídce nad seznamem je **Vybrat všechny řádky**. Pokud je nabídka aktivována, dojde k výběru všech záznamů v seznamu – například pro tisk sloupců mřížky. Další možností jak vybrat záznam je buď podržením levého CTRL a klikáním levým tlačítkem na požadované záznamy, případně podržením levého SHIFTu a posouváním kurzorových kláves přes záznamy.